

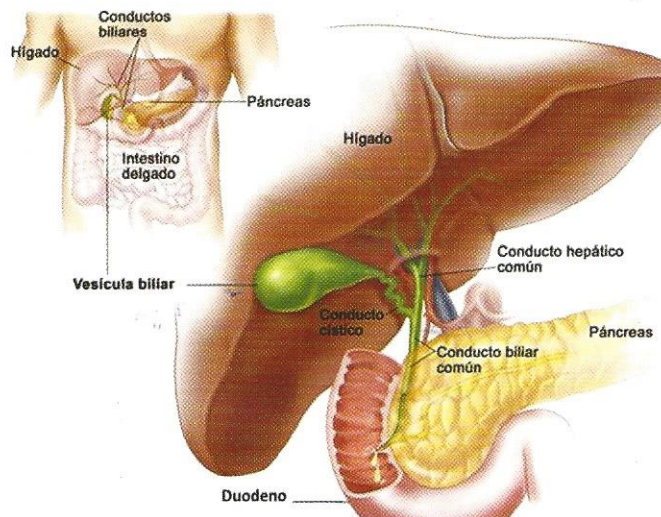
MÉTODOS DIAGNÓSTICOS PARA LA INSUFICIENCIA PANCREÁTICA EXOCRINA

Silvana Dadán ND MSc

Nutricionista-Dietista, Magister en Nutrición Clínica
Profesor Asociado Postgrados de Pediatría y Gastroenterología Pediátrica
Universidad El Bosque
Coordinadora Nutrición Clínica-IPS Gastronutriped
Bogotá-Colombia

Wilson Daza Carreño MD, MSc

Gastroenterólogo Pediatra – Magister Nutrición Clínica
Profesor Asociado y Director del Posgrado de Gastroenterología Pediátrica
Universidad El Bosque
Director IPS GASTRONUTRIPED
Bogotá-Colombia



El síndrome de malabsorción se define como el fracaso del tracto gastrointestinal para absorber macronutrientes (carbohidratos, proteínas y grasas), micronutrientes (vitaminas y minerales) y electrolitos.

La etiología de la malabsorción es amplia y dentro de ellas, se menciona la insuficiencia pancreática exocrina (IPE), que puede relacionarse con diferentes entidades como: fibrosis quística, síndrome de Shwachman-Diamond, síndrome de Pearson, síndrome de Joahnsen Blizzard, pancreatitis crónica, desnutrición severa, deficiencia de lipasa, deficiencia de tripsinógeno.

En pediatría, los síntomas clínicos de la IPE son variables, entre ellos: franca esteatorrea, heces lientéricas, heces muy malolientes, desnutrición o incremento inadecuado de peso, distensión abdominal, diarrea crónica, dolor abdominal. Existen varias pruebas para evaluar la función pancreática pero hasta la actualidad, el diagnóstico de la **IPE resulta difícil, especialmente en casos leves y moderados, porque las pruebas disponibles presentan limitaciones, particularmente en términos de precisión.**

“La prueba ideal para la evaluación de la función pancreática exocrina debería cuantificar de forma no invasiva las enzimas pancreáticas, diferenciar entre maldigestión pancreática y malabsorción intestinal, indicar la necesidad y la dosis requerida de enzimas pancreáticas, colaborar la monitorización de la eficacia de la terapia de reemplazo enzimático, tener excelente relación costo-beneficio y estar al alcance de la clínica, es decir, que pueda hacerse fácilmente”.

Desafortunadamente, esta prueba no existe.

